



ES



EN



EXTRACTOR LLAVE DE FILTROS DE FLEJE 5002-5003 5002-5003 BAND TYPE OIL FILTER WRENCH

Características / Characteristics

Llave de filtros equipada con un fleje de acero CrVa templado.

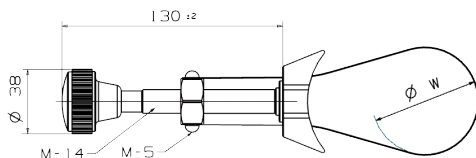
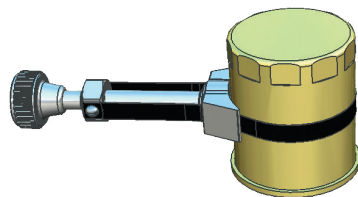
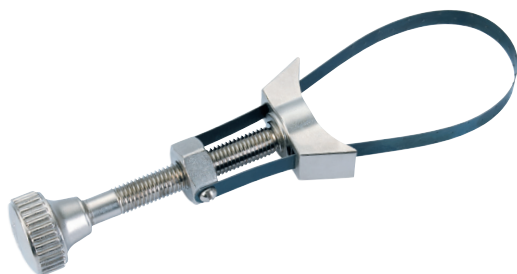
Esta llave es muy cómoda para desmontar y montar filtros en lugares con suficiente espacio.

Disponemos de flejes de repuesto para cada modelo.

Oil filter with a hardened CrVa steel sliding.

Two-component knob in Zamak (aluminum alignment) cast on a steel shaft threaded to M-14.

This wrench is very convenient for removing and installing filters in places with space. We have replacement band for each model.



Ref.	ϕW min.	ϕW max.	Fleje
5002	65	110	500238
5003	110	135	500338

Instrucciones / Instructions



1- Mantenga las normas de higiene y seguridad en el trabajo. / *Maintain safety and hygiene standards at work.*

2- Utilice los elementos de protección individual obligatorios. / *Always wear suitable personal protective equipment.*

Despiece / Spare Part

El pomo es bicomponente. (18) de Zamak (aleación de aluminio) fundido sobre un eje de acero roscado a M-14.

El fleje se sujeta con dos tornillos (07) a la tuerca reguladora (8) de acero. Disponemos de flejes (38) de repuesto.

Two-component knob in Zamak (aluminum alignment) cast on a steel shaft threaded to M-14

Two screws (07) fasten the band to the steel adjuster nut (8)

Band spare parts (38) available.

